



UFFICI VIA S. ALESSANDRO – TIBURTINA – GRA

LOCAZIONE UFFICIO 6.300 MQ

Rif: 318

Fabbricato da cielo a terra fronte Via S. Alessandro 8,22

- Piano interrato mq. 2,000
- Piano terra
- Piano primo
- Piano secondo
- Piano terzo mq. 4,300
- Pertinenze esterne mq. 4000
- Accessi n. 2
- Rampe n. 2

Finiture attuali :

- Impianto di condizionamento estivo-invernale, suddiviso in due distinti impianti autonomi integrabili tra loro in modo da poter gestire al meglio le favorevoli condizioni climatiche con notevole risparmio energetico;
- Facciate continue in vetro e alluminio e infissi con possibilità di apertura nei singoli ambienti;
- Impianti igienici a norma anche per disabili, dislocati 2 gruppi ogni piano;
- Reception nell'atrio rifiniture con pareti mobili finitura ciliegio;
- Due scale principali finitura granito e due di sicurezza;
- Quattro impianti di ascensori idonei anche per disabili;
- Due corridoi di servizio ogni piano delimitati con pareti mobili con pannellatura legno finitura ciliegio / grigio;
- Suddivisione degli ambienti con pareti mobili con pannellatura legno finitura ciliegio / grigio;
- Sale conferenze attrezzate;
- Pavimento monocottura porcellanata, antiscivolo;
- Impianto elettrico: suddiviso in due distinti impianti autonomi integrabili tra loro Quadri generali, quadri di piano impianto sfilabile con punti luce modulari a soffitto e prese a pavimento a mezzo torrette di servizio anch'esse modulari;
- Impianto emergenza FM gruppo elettrogeno;
- Impianti telefonici, trasmissione dati, ced;
- Recinzione di altezza a norma di sicurezza anti-intrusione;
- Impianto antintrusione video sorveglianza interno ed esterno all'edificio;
- Due rampe di accesso al piano interrato per la migliore gestione degli spazi;
- Tutte le strutture portatili del fabbricato sono state realizzate in C.A. Gettato in opera ed è rispondente alle disposizioni di legge. Il solaio è del tipo misto ed è stato progettato per supportare il seguente sovraccarico 500Kg./mq.
- L'edificio è rispondente al Decreto M.I. Del 22/02/2006 (norme antincendio e di sicurezza);
- Tempi di consegna : disponibile;

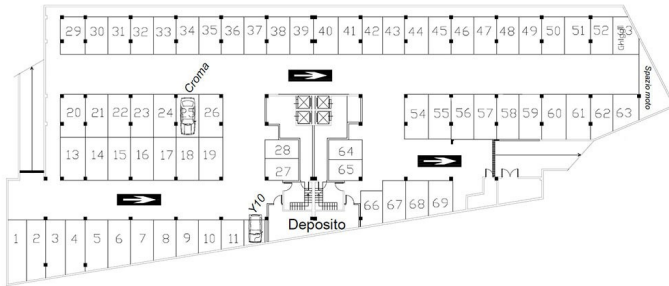
PREZZO: trattativa riservata

Pagina web scheda: <http://www.tiburtinaimmobiliare.it/immobili/oltre5000mq/uffici-sant-alessandro/uffici-sant-alessandro-8-22-.html>

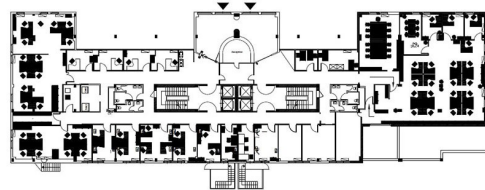




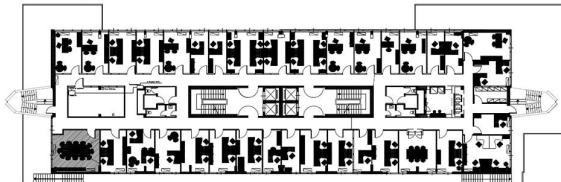
POST OPERAM
Parcheggio interrato edificio V4 Mq. 1925



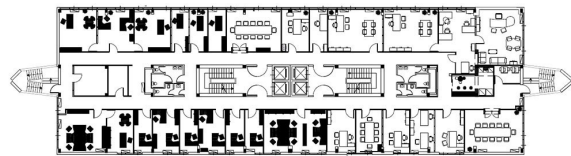
Edif. V4 - Piano Terra
Mq 1.171,17



Edif. V4 - Primo Piano
Mq 1.034,70



Edif. V4 - Secondo Piano
Mq 1.034,70



Edif. V4 - Piano Terzo
Mq 1.034,70

