



UFFICI VIA E. D'ONOFRIO

LOCAZIONE UFFICIO O LABORATORIO 293 MQ

Rif: 305

Locale aduso ufficio / laboratorio di circa 293 mq, piano terra, in Roma Via E. D'Onofrio 306

- n° 1 Ingressi indipendenti sulla strada e interno all'edificio
- n° 1 Uscite di sicurezza

Come evidenziato nella planimetria allegata bordata in colore rosa (ipotesi di frazionamento, possibile personalizzazione)

L'edificio polifunzionale è ubicato sul tratto urbano dell'autostrada Roma-Aquila, Via Palmiro Togliatti (località Colli Aniene), nelle immediate vicinanze della linea metropolitana B (Ponte Mammolo), collegata sia alla stazione Tiburtina che alla stazione Termini

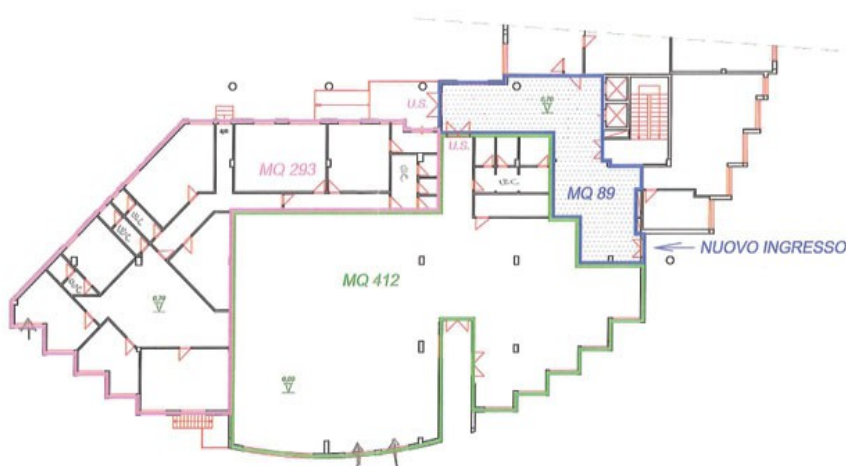
Finiture / Impianti attuali:

- pavimentazione in vinilico ad alta resistenza;
- impianto elettrico: quadro elettrico generale di distribuzione energia elettrica, FM – E. I – LUCE, impianto prese Forza Motrice con torrette a pavimento;
- impianto di illuminazione con plafoniere anti-riflesso a soffitto, luci di emergenza;
- predisposizione impianto telefonico;
- impianto di condizionamento estate/inverno a FAN-COIL, ARIA PRIMARIA, impianto di ripresa ed espulsione aria (Condominiale);
- servizi igienici;
- servizio igienico disabili;
- tinteggiatura delle pareti con quarzo plastico;
- suddivisione degli ambienti con pareti mobili e controsoffitti;

La categoria catastale dell'immobile è D/8

PREZZO: Trattativa riservata

Pagina web scheda: <http://www.tiburtinaimmobiliare.it/immobili/fino500mq/uffici-via-onofrio/uffici-via-onofrio-293.html>



VIA E. D'ONOFRIO 304

I POTESI VARIANTE 03-05-13